

dne **3. 6. 2026** od **9:00** do **13:00** hodin

Plánovaná odstávka zahrnuje tyto lokality:**Mariánské Lázně (okres Cheb)**část obce **Mariánské Lázně**

č. p. 569, 580, 582, 584, 586, 591, 665

část obce **Úšovice**

č. p. 659, 661, 662

kat. území **Mariánské Lázně** (kód **691585**): **parcelní č. 1383****Zádub-Závišín (okres Cheb)**část obce **Zádub**č. p. 2, 3, 5, 6, 11, 13, 17, 22, 24, 33, 34, 35, 36, 42, 43, 44, 45, 50, 51, 56, 57, 62, 63, 69, 72-78, 84, 88, 89,
90, 92, 96, 97, 98, 99, 101, 104, 105, 106, 109, 112, 113, 114, 116, 120

č. ev. 1, 2

kat. území **Zádub** (kód **789691**): **parcelní č. 16/7, 88/1, 420/97, 448/56**část obce **Závišín**

č. p. 61

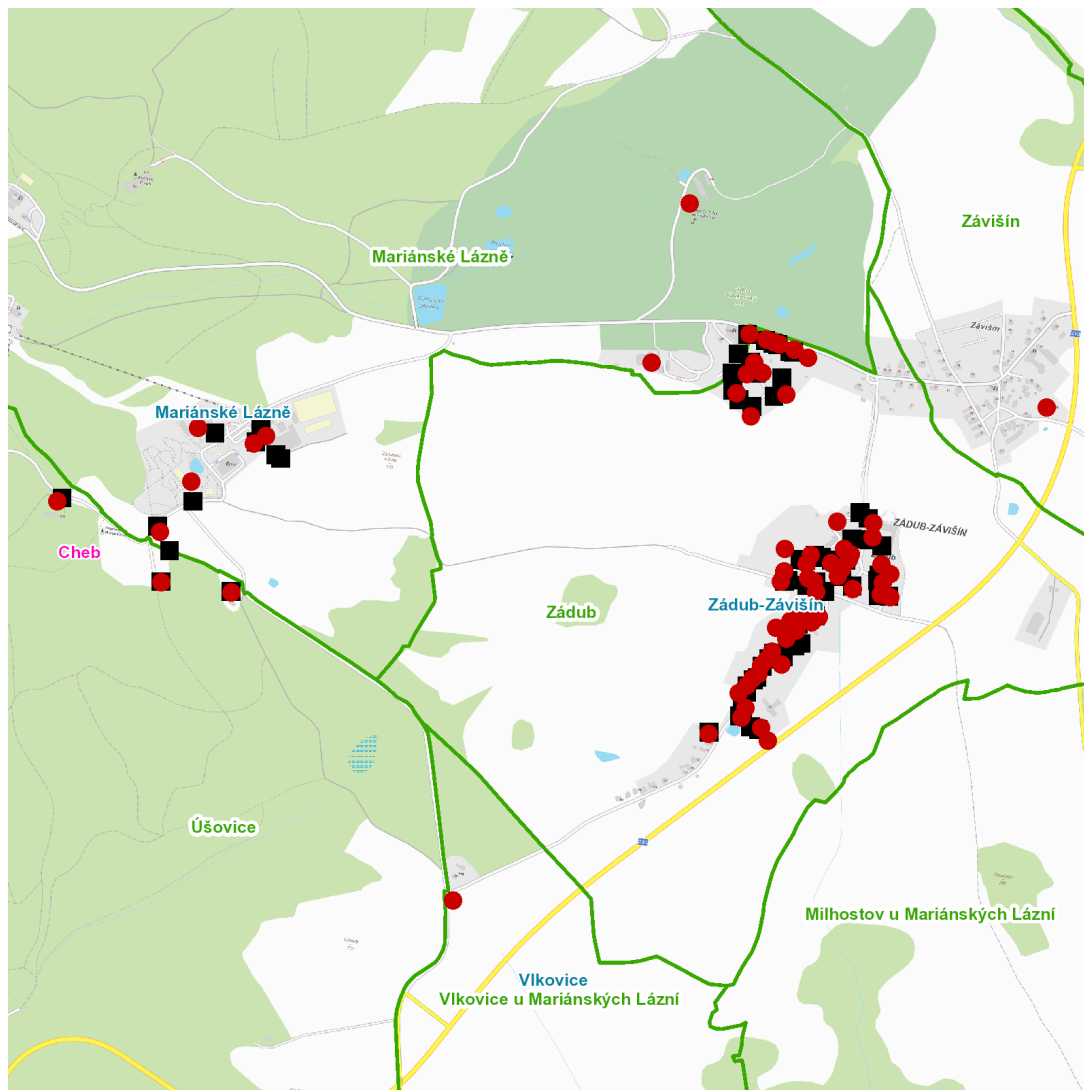
kat. území **Závišín** (kód **789704**): **parcelní č. 420/89**kat. území **Vlkovice u Mariánských Lázní** (kód **784117**): **parcelní č. 1143**

UPOZORNĚNÍ

Dotčené zařízení distribuční soustavy je nutné i v době odstávky považovat za zařízení pod napětím, a proto vás žádáme o dodržení všech zásad bezpečnosti a provedení opatření potřebných k zamezení případných škod na zdraví a majetku. | Provozovatelé výroben elektřiny jsou povinni zajistit přerušeni dodávky elektřiny z výroby do vypnutého úseku distribuční soustavy.

NEJDE VÁM ELEKTŘINA...

TIP: Registrujte se zdarma na www.cezdistribuce.cz/sluzba a informace o odstávkách elektřiny budete dostávat e-mailem nebo SMS. U poruch zasíláme SMS s předpokládanou dobou obnovení dodávek. | Aktuální stav dodávek elektřiny na konkrétní adrese zjistíte snadno, rychle a bez registrace na portále **Bez Štávy** (www.bezstavy.cz).

dne 3. 6. 2026 od 9:00 do 13:00 hodin

Orientační mapový podklad odstávkou dotčených lokalit

VYSVĚTLIVKY

- – adresy dotčené odstávkou elektřiny
- – místa připojení k elektrické síti dotčená odstávkou

INFORMACE ZASLÁNA

IDDS: bprbqms (Město Mariánské Lázně)
IDDS: ydsbjvc (Obec Zádub-Závěšín)
IDDS: uw5b74y (Obec Vlkovice)