

dne **12. 10. 2022** od **7:00** do **19:00** hodin

Plánovaná odstávka zahrnuje tyto lokality:**Býčkovice** (okres Litoměřice)

č. p. 38, 84, 106

č. ev. 26, 32

Liběšice (okres Litoměřice)část obce **Klokoč**

č. p. 1

Ploskovice (okres Litoměřice)část obce **Starý Mlýnec**

č. p. 13, 17, 28

č. ev. 1, 13, 14, 27, 28, 30, 33-37, 39

část obce **Vinné**

č. p. 1, 2, 4, 7, 8, 13, 14, 16, 20, 21, 25

č. ev. 8, 11, 12, 15, 26, 29

kat. území **Vinné** (kód **721921**): **parcelní č.** 4, 78, 80, 911/2**Třebušín** (okres Litoměřice)část obce **Dolní Týnec**

č. p. 9, 10, 11, 12, 15, 16, 17, 24, 26, 27, 29, 30, 33, 35, 36, 38-42

č. ev. 472, 473, 474, 475, 520, 521, 526, 530

kat. území **Dolní Týnec** (kód **770558**): **parcelní č.** 62/1, 135/2část obce **Horní Týnec**

č. p. 1, 2, 3, 8, 10, 14, 15, 18, 19, 21-25, 29

č. ev. 457, 465

kat. území **Horní Týnec** (kód **770566**): **parcelní č.** 84

UPOZORNĚNÍ

Dotčené zařízení distribuční soustavy je nutné i v době odstávky považovat za zařízení pod napětím, a proto vás žádáme o dodržení všech zásad bezpečnosti a provedení opatření potřebných k zamezení případných škod na zdraví a majetku. | Provozovatelé výroben elektřiny jsou povinni zajistit přerušeni dodávky elektřiny z výroby do vypnutého úseku distribuční soustavy.

NEJDE VÁM ELEKTŘINA...

TIP: Registrujte se zdarma na www.cezdistribuce.cz/sluzba a informace o odstávkách elektřiny budete dostávat e-mailem nebo SMS. U poruch zasíláme SMS s předpokládanou dobou obnovení dodávek. | Aktuální stav dodávek elektřiny na konkrétní adrese zjistíte snadno, rychle a bez registrace na portále **Bez Šťávy** (www.bezstavy.cz).

část obce Kotelice

č. p. 3, 5, 7, 8, 10, 12, 13, 17, 20, 23, 24, 26, 28, 29, 31, 34, 35, 36, 38, 39, 40

č. ev. 481, 482, 483, 491, 492

kat. území **Kotelice** (kód **770574**): **parcelní č.** 44, 155/1, 166/15, 491

část obce Řepčice

č. p. 1, 2, 4, 5, 6, 7, 10, 12, 15, 16, 17, 19, 20, 21, 23, 24, 25, 34, 98, 99

č. ev. 282, 313, 314, 317, 319, 323-327, 332, 333, 340, 341, 342, 343, 535

kat. území **Řepčice** (kód **770582**): **parcelní č.** 9/2, 72/4, 93, 495/1, 495/3

část obce Třebušín

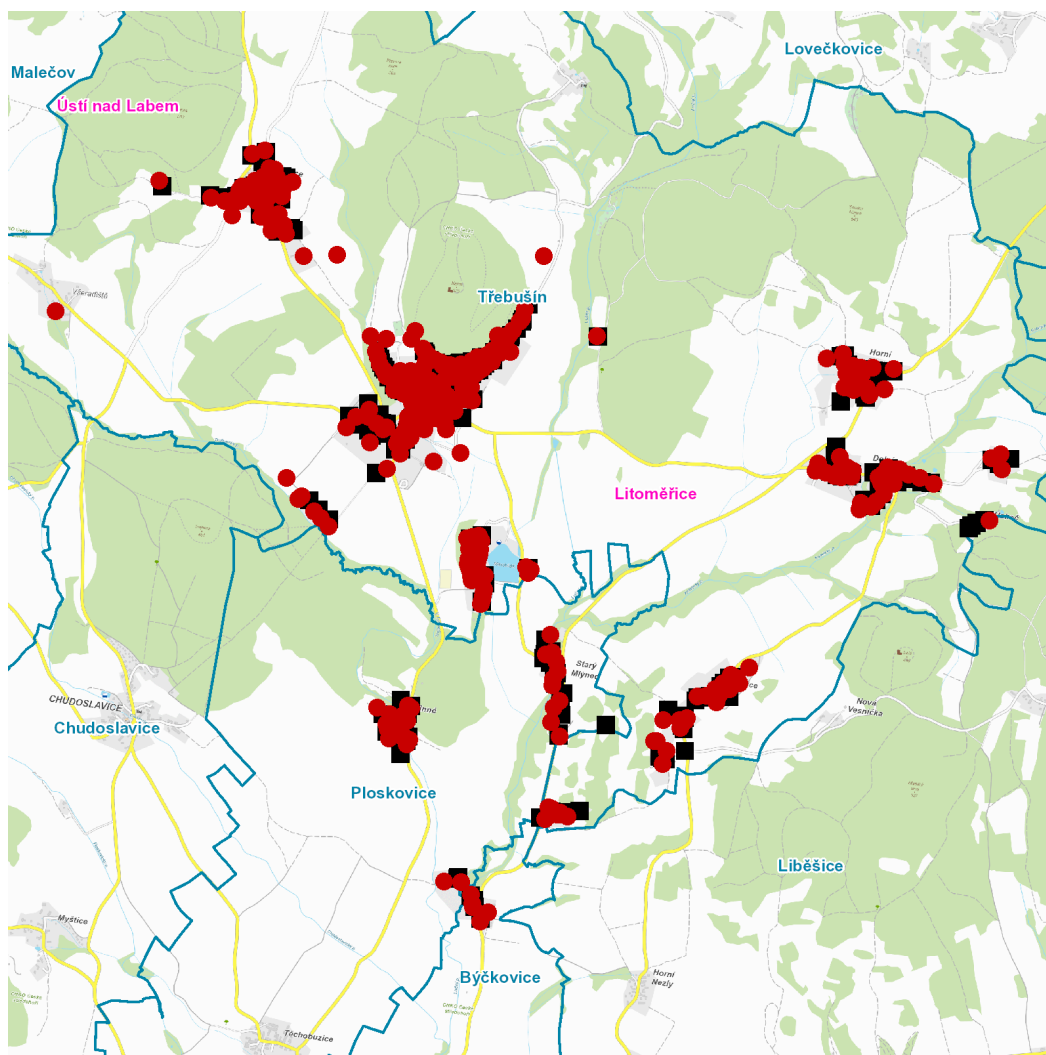
č. p. 1-6, 9, 12, 13, 22, 25, 29, 30, 31, 33, 34, 35, 39, 41, 43, 44, 45, 47, 49-53, 58, 60, 65, 67-75, 77, 78, 80-85, 89, 96-102, 107, 108, 111, 112, 114-140, 144, 145, 146, 150, 151

č. ev. 347, 349, 353, 354, 356, 358, 360, 363, 364, 366, 367, 371, 372, 374, 375, 376, 377, 379, 394, 395, 396, 399, 400, 402, 405, 407, 410, 417, 418, 419, 420, 423-440, 442, 445, 449, 450, 452, 453, 454, 536, 551

kat. území **Třebušín** (kód **770591**): **parcelní č.** 25, 28/1, 75/1, 87/1, 87/9, 116/6, 132/5, 143, 160/1, 178, 184, 192, 237/26, 239, 279, 298, 324, 331, 336, 519/5

UPOZORNĚNÍ

Dotčené zařízení distribuční soustavy je nutné i v době odstávky považovat za zařízení pod napětím, a proto vás žádáme o dodržení všech zásad bezpečnosti a provedení opatření potřebných k zamezení případných škod na zdraví a majetku. | Provozovatelé výroben elektřiny jsou povinni zajistit přerušeni dodávky elektřiny z výroby do vypnutého úseku distribuční soustavy.

dne **12. 10. 2022** od **7:00** do **19:00** hodin**Orientační mapový podklad odstávkou dotčených lokalit****VYSVĚTLIVKY**

- – adresy dotčené odstávkou elektřiny
- – místa připojení k elektrické síti dotčená odstávkou

INFORMACE ZASLÁNA

IDDS: c6ratse (Obec Býčkovice)

IDDS: smfbc54 (Obec Liběšice)

IDDS: 8vqbjf2 (Obec Ploskvice)

IDDS: q2ia36h (Obec Třebušíň)